



FRASCO VIDRIO

FRASCO REDONDO 210 ML. BOCA TWIST OFF 70



## FICHA TÉCNICA

## CONTROL DIMENSIONAL DE PRODUCTO

		MÍNIMO	NOMINAL	MAXIMO
ALTURA TOTAL (mm)	+	0.8	66.20	67.00
	-	0.8		
CAPACIDAD REB. (ml)	+	5	205	210
	-			
CAPACIDAD PRO. (ml)	+			
	-			
Ø ENTRADA (mm)	+			
	-			
Ø NUCLEO (mm)	+	0.45	65.35	65.80
	-	0.45		
Ø HILO (mm)	+	0.45	68.55	69.00
	-	0.45		
Ø CORONA (mm)	+			
	-			
Ø CUERPO (mm)	+	1.2	72.80	74.00
	-	1.2		
Ø CUERPO 2 (mm)	+			
	-			

## INFORMACIÓN ADICIONAL

PESO SOLO REFERENCIAL (gr)	136	
NIVEL DE LLENADO (mm)		
PICADA (mm)		
CONICIDAD PERFIL MAX (mm)		
EMBOQUILLADO (mm)	Mínimo	Máximo
	Desde base	Rango
ZONA DE ETIQUETADO (mm)	5.10	39.84
COMPOSICIÓN	SÓDICO CÁLCICO	
TIPO DE VIDRIO	TIPO 3	
VIDA UTIL	INDEFINIDO	

## CATEGORÍA STOCK

Exclusivo

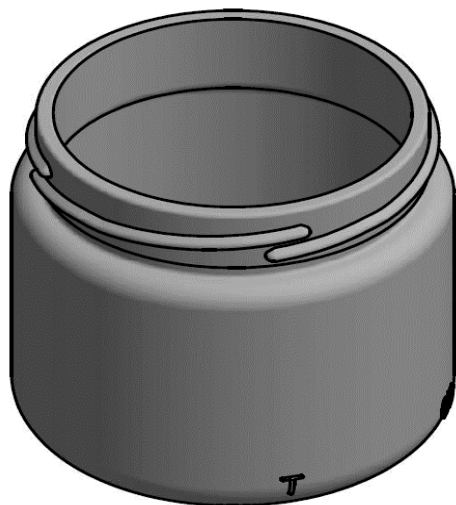
## ENSAYOS DE RESISTENCIA FÍSICA Y TRATAMIENTOS

PARÁMETRO	UNIDAD	RANGO	
PRESION INTERNA	kg/cm <sup>2</sup>	mínimo	
IMPACTO	CPS	mínimo	65
CHOQUE TERMICO	°C	Δ	42
GRADO DE RECOCIDO	PLACAS	≤	4
TRATAMIENTO EN CALIENTE	CTU	mínimo	25
TRATAMIENTO EN FRIO	GRADOS	entre	8 y 12
PERPENDICULARIDAD RADIAL	mm		1.7

PARÁMETRO	UNIDAD	RANGO	
OVALADO	mm	máximo	2.4
PARALELISMO	mm	máximo	0.86
PLANICIDAD BOCA	mm	máximo	0.38
ESPEJOR HOMBRO	mm	mínimo	0.8
ESPEJOR CUERPO	mm	mínimo	0.8
ESPEJOR TALON	mm	mínimo	0.8
ESPEJOR FONDO	mm	mínimo	2.0

## INOCUIDAD

NUESTROS ENVASES ESTÁN FABRICADOS EN VIDRIO, MATERIAL INERTE, NO TÓXICO, SIN ALÉRGENOS, SIN METALES PESADOS, LIBRE DE BPA



FICHA TECNICA DE PRODUCTO  
USO CLIENTE

**FRASCO REDONDO 210 ML. BOCA TWIST OFF 70**

**OD-20-63**

**CATEGORÍA**

CLASE DE VIDRIO	TIPO 3
CLASE HIDROLÍTICA	TIPO 3
CLASE HIDROLÍTICA (con DFE/S.Amonio)	TIPO 2
TIPO DE VIDRIO	SÓDICO CÁLCICO
TRATAMIENTO EN CALIENTE	TRICLOROBUTILESTAÑO
TRATAMIENTO EN FRIO	POLIETILENO

**COMPOSICIÓN**

OXIDO DE SILICIO (SiO2)	73% - 75%
OXIDO DE ALUMINIO (AlO)	1,7% - 2,1%
OXIDO DE CALCIO (CaO)	7% - 11%
OXIDO DE SODIO (NaO)	13,8% - 14,2%
VIDRIO RECICLADO (EXCEPTO BLANCO COSMÉTICO)	20% - 60%

**ALMACENAMIENTO**

NUESTROS PRODUCTOS SE EMBALAN EN PALLET Y MARCO DE MADERA EN CUMPLIMIENTO CON NIMF N°15

EL PALLET CON PRODUCTO SE DEBE ALMACENAR BAJO TECHO, EN LUGAR LIMPIO Y LIBRE DE HUMEDAD

EL PRODUCTO ES FRÁGIL Y PRESENTA RIESGO DE QUIEBRE, MANIPULAR CON PRECAUCIÓN Y POR PERSONAL AUTORIZADO

LOS ENVASES DEBEN SER ALMACENADOS EN EL EMBALAJE HASTA SU USO Y ESTE PUEDE SER APILADO SEGÚN LA SIGUIENTE RECOMENDACIÓN:

SEPARADOR CHOLGUÁN	SEPARADOR CARTÓN	BANDEJA EXPORTACIÓN	CAJA O PACK
3 PISOS, ÚLTIMO PISO AMARRADO	1 PISO	2 PISOS	2 PISOS

**COMPROMISO AMBIENTAL**

MÁS DE 20 AÑOS TRABAJANDO EN EL CUIDADO DEL MEDIO AMBIENTE

**VIDRIO RECICLADO PROMEDIO**

BLANCO INDUSTRIAL	35.6%
VERDE OLIVO	60.9%
VERDE ANTIGUO	55.9%
VERDE HOJA SECA	20.6%
AMBAR	25.0%

**ENERGÍA RENOVABLE NO CONVENCIONAL**

El 60% del total de energía eléctrica consumida por Cristalerías Toro, corresponde a energía proveniente de nuestro PARQUE EÓLICO LEBU

**ACUERDO DE PRODUCCIÓN LIMPIA**

Desde 2015, Cristalerías Toro participa en el ACUERDO DE PRODUCCIÓN LIMPIA (APL) del Gobierno de Chile, y durante 2018 fue validada por el estado debido a nuestro compromiso con el fomento de eficiencia energética, reducción de emisiones, valorización de residuos, entre otros.

**RAZÓN** | REVISTA DE  
AMBIENTAL | SUSTENTABILIDAD

WWW.RAZONAMBIENTAL.CL